

Tutoriel débardeur à volants

- ⇒ Ce tutoriel est une variante du modèle *Pétale*. Les empiècements devant et le dos sont rallongés jusqu'à la taille et deux volants sont ajoutés dans le bas du top.
- ⇒ Ce débardeur peut-être cousu dans les mêmes tissus que le top initial. N'hésitez pas à jouer avec les matières, top en jersey et volants en voile de coton ou plumetis par exemple.



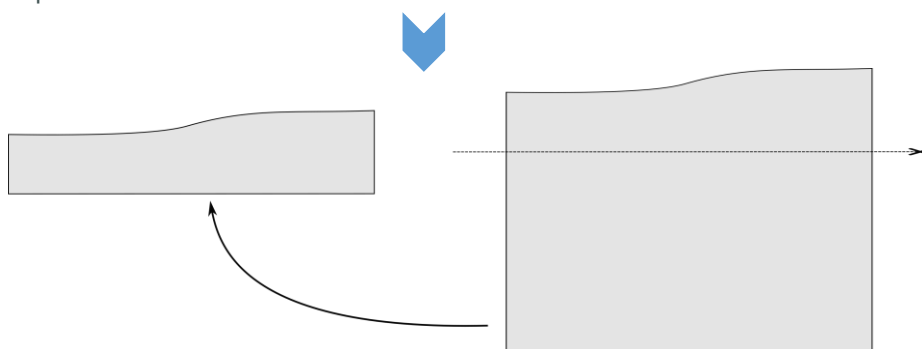
- ⇒ FOURNITURES : les quantités de tissu nécessaires sont les mêmes que pour le top *Pétale* initial mais vous aurez besoin en plus de 2 coupons de tissus assortis de 40 x 140 cm pour coudre les volants.
Vous aurez également besoin de 3 à 4 boutons (selon la taille) pour fermer le dos.

⇒ Pour coudre ce modèle vous aurez besoin des pièces - 1 - // empiècement devant //, - 2 - // empiècement dos //, - 3 - // bretelle //, - 4 - // jupe devant & dos // (sans l'ouverture dos).

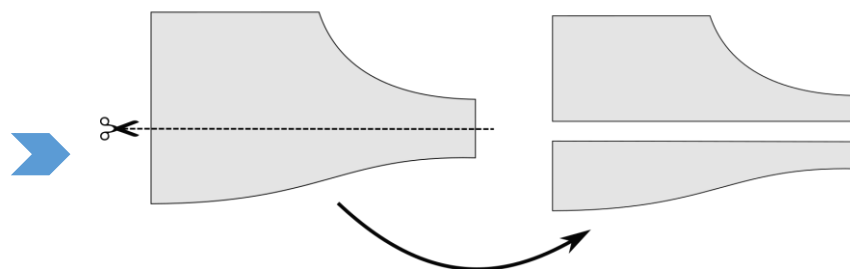
⇒ Les pièces - 5 - // parementure dos, - 6 - // ruban plissé // et - 7 - // bandeau // ne seront pas utilisées.

MODIFICATION DU PATRON

- Sur la pièce - 4 - // jupe devant & dos //, tracez une ligne perpendiculaire aux bords et de la hauteur que vous souhaitez. Cette pièce sera le plus grand volant (ici il mesure 11 cm de haut). Découpez cette nouvelle pièce sur votre tracé.

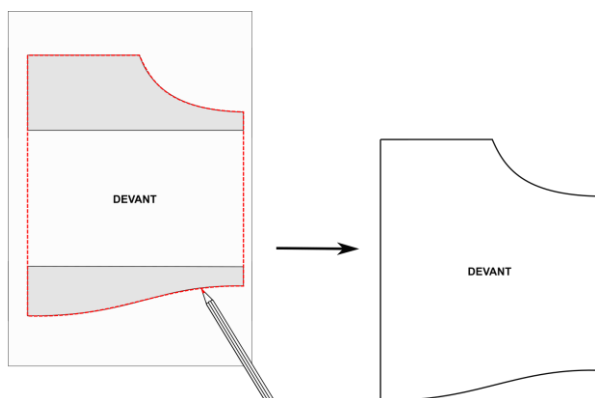


- Sur la pièce - 1 - // devant //, mesurez la moitié du côté de l'emmanchure et tracez une ligne perpendiculaire au bord. Coupez sur votre tracé.

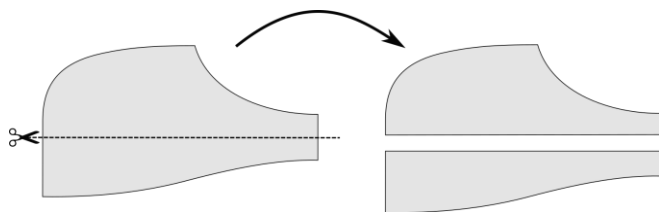


- Positionnez les deux parties de la pièce sur une feuille de papier patron en les éloignant l'une de l'autre de manière à ce que le milieu devant mesure :

20,5 cm pour le 2 ans
21,5 cm pour le 3 ans
22,5 cm pour le 4 ans
23,5 cm pour le 5 ans
24,5 cm pour le 6 ans
26,5 cm pour le 8 ans
28,5 cm pour le 10 ans

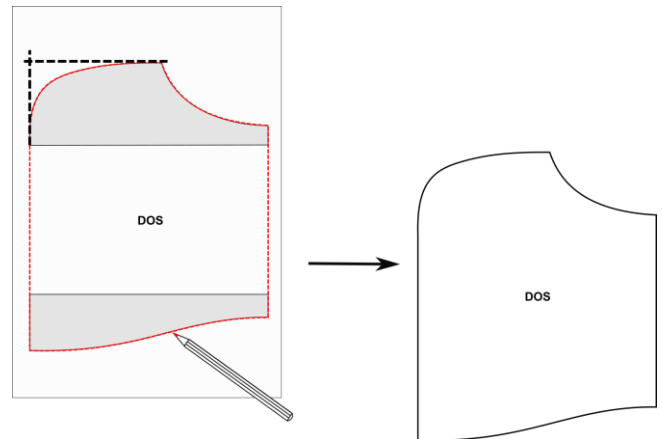


- Tracez la nouvelle pièce devant et découpez suivant votre tracé. Vérifiez la longueur sur l'enfant et procédez à un ajustement si nécessaire.



- Coupez la pièce la pièce - 2 - // dos // de la même façon que la pièce devant.

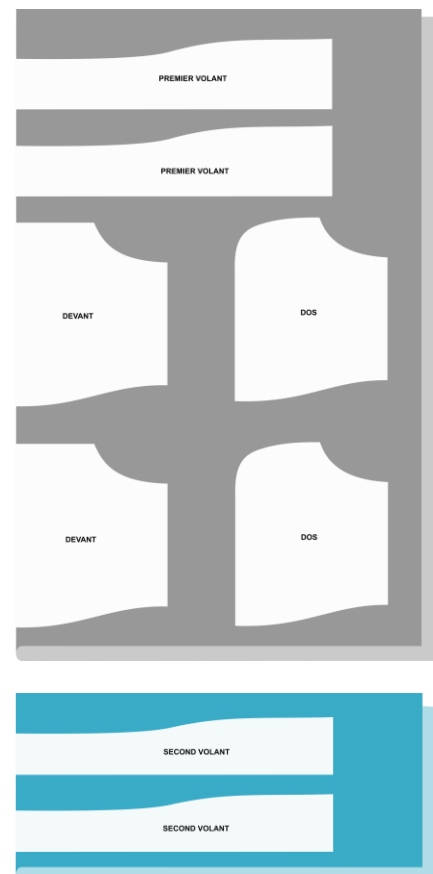
- Placez les deux morceaux de la pièce sur une feuille de papier patron. Prolongez les lignes fictives horizontales et verticales du bord arrondi (pointillés noirs sur la figure). Eloignez les deux morceaux de manière à retrouver les mêmes mesures que pour le devant (voir encadré page 1) en partant du bas de la bande de boutonnage jusqu'à l'intersection des lignes fictives précédentes. Tracez la nouvelle pièce et coupez suivant votre tracé.



PLAN DE COUPE

- Positionnez les pièces modifiées sur votre tissu en suivant le plan de coupe du patron *Pétale* initial.
- Coupez un premier volant en utilisant la pièce modifiée de la jupe et un second volant en réduisant cette même pièce de 2 cm en hauteur (si vous souhaitez ajouter un troisième volant, réduisez encore cette pièce de 2 cm).
- N'oubliez pas d'ajouter vos marges de couture autour des pièces et les valeurs d'ourlet sur le bord inférieur des volants (3cm pour un ourlet classique à double rempli et quelques millimètres si vous préférez une finition roulottée à la surjeteuse).

⇒ Conseil : sur les tissus très fins tels que voile de coton, batiste, plumetis... un ourlet classique étroit sera plus joli. Dans ce cas, comptez une valeur d'ourlet d'environ 1 cm, faites un premier rempli de 0,5 cm puis un second de la même valeur.



MONTAGE

- Suivez les explications du patron *Pétale* pour coudre les bretelles, ainsi que l'assemblage devant/dos/bretelles. La seule différence réside dans le fait que les empiècements devant et dos sont plus longs et forment donc le buste du vêtement.
- Assemblez les seconds devant et dos qui servent à doubler le top, par les côtés, endroit contre endroit.
- Positionnez cette « doublure » sur l'assemblage devant/dos/bretelles (les bretelles sont orientées vers le bas et prises en « sandwich » entre les deux épaisseurs), endroit contre endroit en alignant parfaitement les coutures des côtés. Piquez tout autour, en partant du bas d'un des dos jusqu'au bas de l'autre dos. Soignez particulièrement le bord extérieur des bretelles, l'angle de la couture doit se trouver à 1 mm de la bretelle. Crantez les arrondis et les angles, retournez sur l'endroit et repassez.
- Positionnez le pan gauche du dos sur le pan droit pour former la bande de boutonnage, maintenez par quelques points en bas à 0,5 cm du bord.
- Assemblez chaque volant par les côtés endroit contre endroit et surfilez ou surjetez les bords.
- Passez deux lignes de fronces sur le bord supérieur de chaque volant comme indiqué *page 13* des explications du patron *Pétale*. Réduisez chaque volant à la largeur du débardeur.
- Superposez le bord inférieur du débardeur au bord froncé de chaque volant, endroit contre endroit en alignant parfaitement les coutures des côtés et les milieux devant et dos. Commencez par le volant le moins large, puis le plus large. Répartissez harmonieusement les fronces, épinglez sur tout le tour, bâtissez pour un résultat impeccable.
- Faites une piqûre sur tout le tour, ôtez les fils de fronces et surfilez ou surjetez le bord en prenant toutes les épaisseurs ensemble.
- Faites un ourlet en bas de chaque volant ou une finition roulottée à la surjeteuse.
- Sur le pan gauche du vêtement, cousez des boutonnières et sur le pan droit, des boutons en vis-à-vis.
- Cousez un bouton sur chaque bretelle comme décrit dans le patron *Pétale*.

C'est terminé !

Et maintenant, vous pouvez souffler... et admirer...